

住宅型有料老人ホーム ゆめみぐさ・ひょうたん山

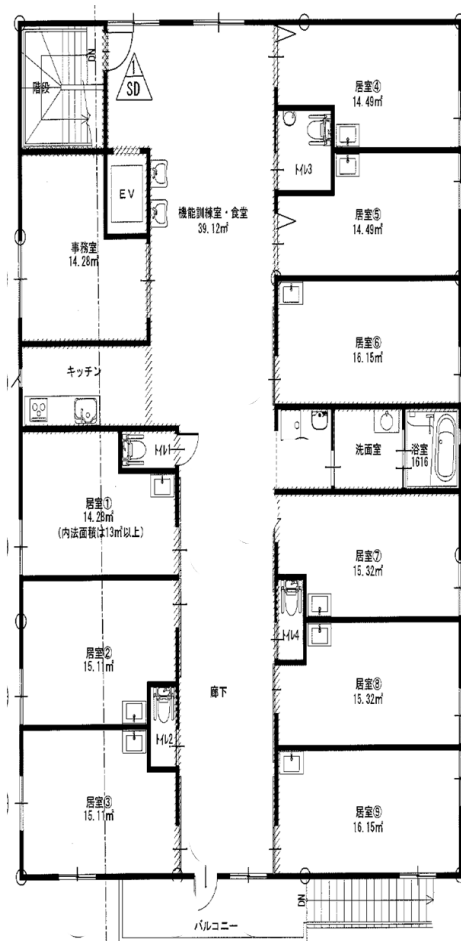
H30.1.1



機能訓練室・食堂



居室



居室



共同キッチン

名目	料金
家賃	53,000~60,000
敷金	150,000円
水光熱費	9,720円税込
冬期熱費加算(11~3月)	3,240円税込
管理共益費	42,120円税込
布団・シーツ	1,900円税込/月
洗濯機使用料	3,240円税込
その他	オムツ代等別途

お食事代	朝食	350円税込
	昼食	690円税込
	夕食	550円税込
一か月分(30日の場合)		47,700円税込

- ・居住面積 13.43~15.25㎡
- ・洗面、エアコン、テレビアンテナ、コンセントがついています。
- ・共用部に台所、食堂、浴室①、トイレ④、事務室があります。
- ・65歳以上で介護認定を受けられている方からご入居できます。
- ・個別の案件に関してはご相談ください。

特定非営利活動法人 介護サービスさくら
 住宅型有料老人ホーム ゆめみぐさ・ひょうたん山
 名古屋市守山区東山町16-20
[TEL052-715-4440](tel:052-715-4440) [Fax052-715-4441](tel:052-715-4441)